

OmniTerm/X180

Client Léger puissant adaptable aux besoins spécifiques de l'entreprise



- **Interface utilisateur en français.**
- OmniTerm/X180, animé par Windows XPe, de par sa flexibilité et son architecture la plate-forme idéale pour les grands comptes
- OmniTerm/X180 peut être personnalisé en fonction des besoins spécifiques de l'entreprise par ajout d'applications utilisables localement.
- OmniTerm/X180 est équipé de clients RDP™ et ICA,™ de TermPro™, notre logiciel d'émulation pour AS/400, Mainframe et hôtes UNIX, ainsi que d'Internet Explorer™ 6 et de la messagerie Outlook Express™ de Microsoft®.
- OmniTerm/X180 peut être monté à l'arrière d'un moniteur LCD aux normes VESA.
- OmniTerm/X180 dispose de ports USB permettant la connexion de périphériques tels que récepteur WiFi, lecteur de CD ROM, de floppy, "clé" mémoire USB...
- OmniTerm/X180 est équipé en option d'un lecteur de carte à puce.

OmniTerm/X180 est un terminal Windows puissant et autonome tirant profit de la modularité et de la flexibilité du système d'exploitation XPe de Microsoft®, version "embarquée" de Windows XP Pro™.

Flexibilité de la connexion aux serveurs

Les clients intégrés Microsoft RDP et Citrix ICA donnent accès aux applications fonctionnant sur les serveurs Windows, Citrix/Windows, Citrix/UNIX et VDI. L'émulateur TermPro, autorise la connexion aux AS/400, gros systèmes IBM grâce à ses émulations de terminaux 5250 et 3270 et d'imprimantes système. De même, TermPro propose des émulateurs ASCII pour la connexion aux mondes IBM® et UNIX. Les accès peuvent s'effectuer simultanément sur différents systèmes hôte; IBM®, Microsoft® ou UNIX.

Accès Internet et messagerie

Internet Explorer™ 6.0 permet un accès Internet direct ou par proxy et intègre une machine Java™. De plus, Acrobat™ ou FoxIt Reader est installé et il est aussi possible d'ajouter des "plugs-ins". Le client Outlook Express™ embarqué donne accès à la messagerie.

Sécurité

OmniTerm/X180 démarre automatiquement en profil utilisateur. L'utilisateur, par défaut, n'a pas l'autorisation de changer une configuration ou de créer de nouvelles sessions d'émulation, RDP® ou ICA®. Cette interdiction d'écrire des données met OmniTerm/X180 à l'abri de toute infection virale. En tant que membre d'un réseau Microsoft, OmniTerm/X180 peut être soumis à l'autorité d'un serveur d'identification et assujetti à la stratégie de sécurité en vigueur dans le domaine auquel il appartient.

Contrôle et administration

"OmniTerm® Remote Control and Administration" (ORCA) est un logiciel puissant vous permettant, depuis votre PC, d'énumérer et administrer les OmniTerm/X180 présents sur le réseau ainsi que de tous les OmniTerm® des série 160 et 500® sous Linux et Windows CE qui lui sont connectés. De plus **ORCA** maintient automatiquement une base de données des unités installées et autorise la prise de contrôle à distance des appareils.

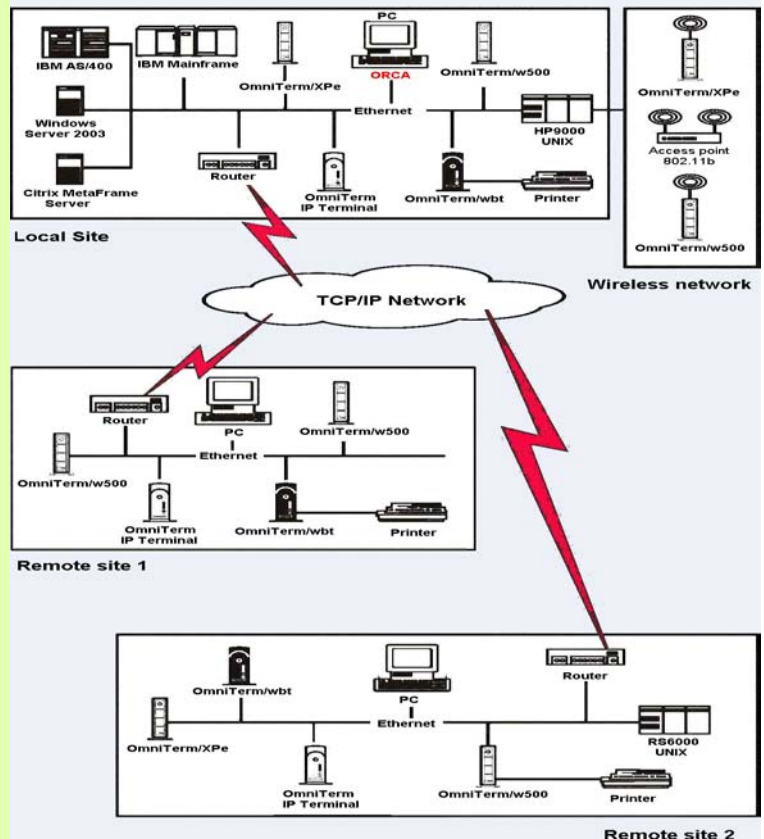
Réseau

OmniTerm/X180 se raccorde au réseau de l'Entreprise par l'intermédiaire de son interface 10/100 MBps ou par liaison radio de type IEEE 802.11x, WiFi .

Exemples de personnalisation*

Intégration de Netscape®, de client de gestion de parc et de calcul d'amortissement, intégration de clé d'authentification, installation de visionneuses Word™, Excel™, Power Point™, Sun JRE.

* Ces personnalisations illustrent la flexibilité du produit, elles ne sont pas incluses dans OmniTerm/X180.



MARXER INFORMATIQUE

10, Rue d'Otterswiller 67700 Saverne - France
Tél : +33 (0) 3 88 02 85 85 - Fax : +33 (0) 3 88 02 08 85

www.nlynx.fr

Système d'exploitation

Windows XP Embedded (Windows XPe) SP2.

Emulation de terminaux

Suite intégrée TermPro.

- * TN5250 (Ecrans: 3477FC, 3477FG, 3180-2, 3179-2, 3196-A1, 5292-2, 5291-1, 5251-11; imprimante 3812-1).
- * TN3270 (Ecrans: 3278-2E, 3E, 4E, 5E; imprimante 3487-1).
- * ASCII (IBM 3151-31, VT100, VT220, VT320, VT420, ANSI-BBS, SCO-ANSI, Wyse 50, Wyse 60).

Dans tous les types d'émulation le support des "zones actives" et une option plein écran sont disponibles, de même que la possibilité de reconfigurer le clavier et d'assigner des séquences spécifiques aux touches de fonction.

Windows terminal / VDI

Protocole Citrix ICA Version 9.x .

- * Connexion au serveur Citrix par réseau, connexion directe ou modem.
- * Login automatique.
- * Support des imprimantes connectées à OmniTerm/X180 avec détection, configuration et connexion automatique des imprimantes par le serveur.
- * Impression réseau.
- * Transport du son.
- * Support de la roue de navigation de la souris.
- * SpeedScreen3.
- * Redirection du port série.
- * Millier de couleurs (High Color)
- * Citrix Nfuse and Pnlite.
- * PNAgent.

Protocole Microsoft RDP version 5.2.

- * Login automatique.
- * Support des imprimantes connectées à OmniTerm/X180.
- * Transport du son.
- * Redirection du port série.
- * High color.

Terminal Internet

Browser Internet Explorer 6.0

- * Sauvegarde des favoris.
- * Impression d'écran.
- * Protocole HTTPS. Chiffrement 128 bits. Support SSL (Versions 1,2 et 3). Support TLS.
- * Support des cookies au choix de l'utilisateur.
- * Support de "Dynamic HTML" et du format CSS.
- * Support de Microsoft Jscript, Microsoft VBScript, Microsoft Visual Basic Scripting Edition, Microsoft Active X.
- * Support des formats JPEG, GIF et XMB.
- * Windows Media Player.
- * Support des accès par proxy.
- * Machine virtuelle Java.
- * Support Lotus I-Notes.

Autres fonctions

Flexibilité des impressions.

- * AS/400, Mainframes, HP9000, hôtes UNIX, PC sous Windows NT, 2000, XP, Linux peuvent envoyer leurs impressions sur l'imprimante locale connectée à OmniTerm/X180 en s'appuyant sur le protocole LPR/LPD.

Flexibilité des connexions réseau.

- * OmniTerm/X180 accepte les connexions WiFi par dispositif WiFi USB.
- * Connexions WiFi possibles en utilisant les protocoles 802.11b ou 802.11g.

Flexibilité dans le choix des périphériques.

- * Mémoires USB externe.
- * Lecteurs de floppy USB.
- * Lecteurs ZIP USB.
- * Lecteurs de CD USB.
- * Imprimantes USB (ICA/RDP/Browser).
- * Imprimantes parallèle.
- * Imprimantes série .
- * Clavier USB.
- * Souris USB.
- * Trackball USB.
- * Lecteur de codes à barres sur port PS2.
- * Scanners sur port PS2.
- * En option : lecteur de carte à puce (OmniTerm/X180S).

Services de configuration à Distance

Logiciel de configuration à distance et d'administration ORCA..

- * Sauvegarde des configurations.
- * Mise à jour des microcodes.
- * Modification des configurations.
- * Copie de configuration.
- * Gestion de groupes.
- * Recherche dans les sous réseaux.
- * Redémarrage ("reboot") à distance.
- * Remise aux valeurs d'usine.
- * Messagerie.
- * Mise en base de données automatique des Clients Légers découverts.
- * Mise sous/hors tension au travers du réseau ("Wake/Sleep on Lan").
- * Prise de contrôle à distance des OmniTerm/W180.
- * Automate de tâches programmable.
- * Gestionnaire de correctifs et de snippets.

Matériel

Processeur : AMD Geode LX800.
 Mémoire SDRAM DDR : 256 MB, extensible à 1 GB.
 Mémoire de stockage : 256 MB Disk On Module (DOM), extensible à 1GB.
 Port parallèle : un connecteur DB25 compatible Centronics.
 Ports série : deux connecteurs DB9 jusqu'à 115 200 bauds.
 Port clavier : un port PS2.
 Port souris : un port PS2.
 Ports USB 2 : quatre ports dont deux en façade (OmniTerm/W180), trois ports dont un en façade (OmniTerm/W180S, OmniTerm/X180bg).
 Port Ethernet : 10/100 Mbps.
 Carte à puce : un lecteur USB intégré (OmniTerm/W180S).
 WiFi : adaptateur intégré (OmniTerm/X180bg).

Multimédia

Résolution maximale : 1280 x 1024
 8 Bpp/16 Bpp/32 Bpp.
 (256 Colors/Hi-Color/True Color).
 Rafraîchissement vidéo : jusqu'à 100Hz.
 Sortie audio : 16 bits 48 kHz stéréo out, synthèse FM.
 Entrée micro : 8 bits.
 Jacks audio : Sortie ligne, entrée micro.

Caractéristiques physiques

Boîtier rigide à double armature métal et plastique.
 Compatible avec le standard de montage VESA FDMI 100x100 mm (vis fournies).
 Alimentation électrique externe.
 Dimensions (H x L x P) : 4,5 x 19,5 x 13 cm.
 Masse : 660 g.

Caractéristiques environnementales

Température :
 * Opérations : 5°C à 40°C * Stockage : -40° C à 60°C.
 Humidité relative :
 * Opérations : 20% à 80% * Stockage : 5% à 90%.
 Niveau de bruit : 0 dB.

Caractéristiques électriques de l'alimentation

Tension d'entrée : 100 à 240 V alternatif, 50/60 Hz, 0,8 A.
 Tension de sortie : 5 V redressé, 4 A.

Certifications



Accessoires disponibles

Moniteur LCD 17".
 Clavier 105 touches ou 122 touches Multi-Hôte (triple sérigraphie).
 Lecteur de cartes à puce externe au format PS/PC.
 Adaptateur USB WiFi 802.11b/g OmniLink
 Adaptateur VESA 100mm/ 75mm.

Garantie

Trois ans retour atelier.

Distribué par :

MARXER INFORMATIQUE

10, Rue d'Otterswiller 67700 Saverne – France
 Tél : +33 (0) 3 88 02 85 85 - Fax : +33 (0) 3 88 02 08 85

www.nlynx.fr
contact@marxerinfo.com

