

# OmniTerm/W180

## Client Léger Windows Economique et performant



- *Interface utilisateur en français*
- Compatible Windows 2003 Server, Windows 2000, Windows XP Pro, Citrix MetaFrame, Metaframe XP, MetaFrame pour UNIX. et Citrix Presentation Server.
- Clients ICA et RDP les plus récents pour accéder aux applications sur serveurs Windows et VDI.
- Accès VDI par les courtiers Remote Desktop of Provision Networks. Compatible courtier Dunes
- Emulateur intégré TermPro pour accéder à vos applications AS/400, Mainframe, UNIX.
- Clavier 105 ou 122 touches \*.
- Internet Explorer 6 pour Windows CE.
- Administration, Configuration et prise de contrôle à distance avec le logiciel ORCA.
- Lecteur de carte à puce \*.
- Adaptateur WiFi USB 802.11b/g OmniLink \*.

\* En option

Plus puissant qu'OmniTerm/W160, OmniTerm/W180 tire à la fois parti de la sécurité des terminaux traditionnels et de la puissance des serveurs Windows, IBM et UNIX pour offrir aux entreprises une solution réseau performante, optimale et sécurisée.

### Universalité des connexions, flexibilité

Les clients intégrés Microsoft RDP et Citrix ICA donnent accès aux applications fonctionnant sur les serveurs Windows, Citrix/Windows, Citrix/UNIX et VDI. Accès VDI avec le courtier Remote Desktop Broker de Provision Networks. L'émulateur TermPro, autorise la connexion aux AS/400, gros systèmes IBM grâce à ses émulations de terminaux 5250 et 3270 et d'imprimantes système. TermPro propose aussi des émulateurs ASCII pour la connexion aux mondes IBM et UNIX. Les accès peuvent s'effectuer simultanément sur différents systèmes hôte; IBM, Microsoft ou UNIX. De plus, OmniTerm/W180 inclut quatre ports USB, deux ports série, un port parallèle et deux ports PS2. OmniTerm/W180 se raccorde au réseau de l'Entreprise par l'intermédiaire de son interface 10/100 MBps ou par liaison radio de type IEEE 802.11b/g, WiFi \*.

### Accès Internet

Pour un accès Internet aisé, OmniTerm/W180 intègre Internet Explorer.

### Sécurité

Protection de l'accès à la configuration d'OmniTerm/W180. Vous choisissez le type de protection le mieux adapté à vos besoins. Possibilité de créer des profils d'utilisateurs avec différents niveaux d'autorisation et possibilité d'automatiser les entrées en session. Immunité contre les virus grâce à son système de fichiers en lecture seule.

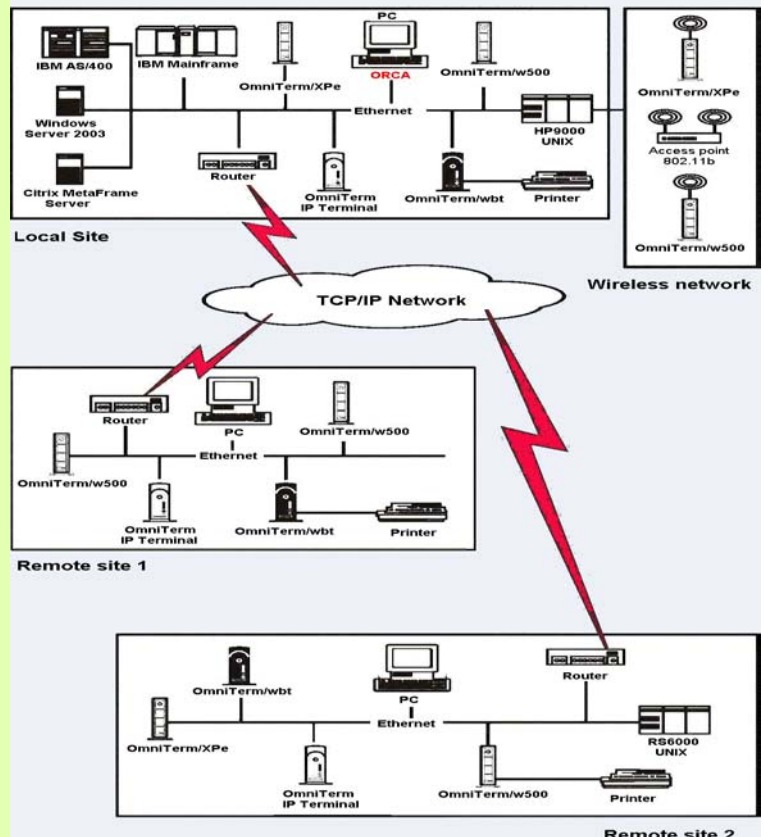
### Contrôle et administration

"OmniTerm Remote Control and Administration" (ORCA) est un logiciel puissant vous permettant, depuis votre PC, de découvrir, administrer, configurer, mettre à jour, mettre en fonction et remettre aux paramètres d'usine tous les clients légers OmniTerm installés sur votre réseau et sous réseaux. De plus ORCA maintient automatiquement une base de données des unités installées et autorise la prise de contrôle à distance des OmniTerm/180.

### Outils de productivité

Gestion précise des baux DHCP par synchronisation à une horloge atomique grâce au client SNTP NetClock. Serveur LPD intégré transformant l'imprimante rattachée à OmniTerm/W180 en imprimante réseau. Contrôle du port série d'OmniTerm/W180 (ouverture, fermeture, lecture, écriture) depuis une application par l'intermédiaire du serveur embarqué de port série NetCom, Support des écrans tactile eGalax, Elo ou 3M Touch Systems et de lecteur de carte à puce USB externe. Optimisation des flux d'impression des serveurs Windows avec le client ThinPrint. Adaptateur USB WiFi externe OmniLink\*. Lecteur de carte à puce intégré\*.

\* En option



# MARXER INFORMATIQUE

10, Rue d'Otterswiller 67700 Saverne - France  
Tél : +33 (0) 3 88 02 85 85 - Fax : +33 (0) 3 88 02 08 85

[www.nlynx.fr](http://www.nlynx.fr)

## Système d'exploitation

Windows CE 5.

## Emulation de terminaux

### Suite intégrée TermPro :

- \* TN5250 (Ecrans: 3477FC, 3477FG, 3160-2, 3179-2, 3196-A1, 5292-2, 5291-1, 5251-11; imprimante 3812-1).
- \* TN3270 (Ecrans: 3278-2E, 3E, 4E, 5E; imprimante 3487-1).
- \* ASCII (IBM 3151-31, VT100, VT220, VT320, VT420, ANSI-BBS, SCO-ANSI, Wyse 50, Wyse 60).
- \* Support des "zones actives", plein écran, reconfiguration du clavier.
- \* Support du clavier 122-touches et de ses touches spécifiques "IBM".

## Terminal Windows / VDI

Compatible Microsoft Windows Server 2003, Windows 2000 TSE Server, Microsoft 2000 Advanced Server, Windows NT/TSE.

Compatible Citrix MetaFrame, MetaFrame XP, MetaFrame pour UNIX, Presentation Server, Citrix Application Delivery Infrastructure, Access Suite.

### Protocole Citrix ICA Version 9.x

- \* Connexion au serveur Citrix par réseau, connexion directe ou modem.
- \* Login automatique.
- \* Support des imprimantes connectées à OmniTerm/W180 avec détection, configuration et connexion automatique des imprimantes par le serveur.
- \* Impression réseau.
- \* Transport du son.
- \* Support de la roue de navigation de la souris.
- \* SpeedScreen3.
- \* Redirection des ports.
- \* Millier de couleurs (High Color)
- \* Citrix Nfuse.
- \* PNAgent.

### Protocole Microsoft RDP version 5.5.

- \* Login automatique.
- \* Support des imprimantes connectées.
- \* Transport du son.
- \* Redirection des ports.
- \* High color.

### Accès VDI.

- \* Courtier de connexion Remote Desktop Broker de Provision Networks intégré.
- \* Compatible avec le coutier Dunes.

## Internet

### Browser Internet Explorer 6 pour Windows CE.

- \* Sauvegarde des favoris.
- \* Impression d'écran.
- \* Protocole HTTPS. Chiffrement 128 bits. Support SSL (Versions 1.2 et 3). Support TLS.
- \* Support des cookies au choix de l'utilisateur.
- \* Support de "Dynamic HTML" et du format CSS.
- \* Support de Microsoft Jscript 5.5, Microsoft VBScript 5.5 et Microsoft Visual Basic Scripting Edition.
- \* Support des formats JPEG, GIF et XMB.
- \* Windows Media Player.
- \* Support des accès par proxy.
- \* Blocage des pop-ups.
- \* Mode kiosque plein écran.

## Outils de productivité intégrés

### Serveur d'impression LPD.

- \* AS/400, Mainframes, HP9000, hôtes UNIX, PC sous Windows NT, 2000, XP, Linux peuvent envoyer leurs impressions sur l'imprimante locale connectée à OmniTerm/W180 en s'appuyant sur le protocole LPR/LPD.

### Serveur de port série Netcom.

- \* Permet à une application de piloter directement les ports série d'OmniTerm/W180.

### Client de "temps" Netclock.

- \* Synchronisation manuelle ou automatique de la date et de l'heure à des serveurs de temps.

### Client ThinPrint.

- \* Permet de réduire (par compression) et de limiter la bande passante allouée au transfert des données d'impression afin de donner la priorité aux applications (nécessite Thin Print sur le serveur).

### Serveur VNC.

- \* Prise de contrôle à distance à distance par un PC équipé de VNC.

### Pilotes de périphériques intégrés.

- \* Pilote intégré d'écrans tactiles 3M Touch Systems, ELO et eGalax.
- \* Pilote intégré de cartes à puce au format PC/SC (OmniTerm/W180S).
- \* Pilote intégré pour l'adaptateur WiFi USB 802.11b/g OmniLink.

## Services de configuration à Distance

Logiciel de configuration à distance et d'administration ORCA..

- \* Sauvegarde des configurations.
- \* Modification des configurations.
- \* Gestion de groupes.
- \* Redémarrage ("reboot") à distance.
- \* Messagerie.
- \* Mise en base de données automatique des Clients Légers découverts.
- \* Mise sous/hors tension au travers du réseau ("Wake/Sleep on Lan").
- \* Prise de contrôle à distance des OmniTerm/W180.
- \* Automate de tâches programmable.
- \* Gestionnaire de correctifs et de snippets.
- \* Possibilité d'installation en tant que service Windows.
- \* Mise à jour des microcodes.
- \* Copie de configuration.
- \* Recherche dans les sous réseaux.
- \* Remise aux valeurs d'usine.

Auto configuration DHCP :

- \* Sessions RDP/ICA, 5250/3270.
- \* Langue.
- \* Fuseau horaire
- \* Nom de terminal.
- \* Adresse station d'administration.

Mise à jour automatique au démarrage des microcodes ou configurations par FTP. Récupération des incidents de mise à jour flash par le mécanisme unique "eBoot".

## Matériel

Processeur : AMD Geode LX800.  
Mémoire SDRAM DDR : 128 MB, maximum 1 GB.  
Mémoire de stockage : 32 MB Disk On Module (DOM).  
Port parallèle : un connecteur DB25 compatible Centronics.  
Ports série : deux connecteurs DB9 jusqu'à 115 200 bauds.  
Port clavier : un port PS2.  
Port souris : un port PS2.  
Ports USB 2 : quatre ports dont deux en façade (OmniTerm/W180), trois ports dont un en façade (OmniTerm/W180S).  
Port ethernet : 10/100 Mbps.  
Carte à puce : un lecteur USB intégré (OmniTerm/W180S).

## Multimédia

Résolutions maximales : 1680 x 1050 X 16 (écran 16/10)  
1600 x 1200 (écran 4/3).  
8 Bpp/16 Bpp/32 Bpp.  
( 256 Colors/Hi-Color/True Color).  
Rafraîchissement vidéo : jusqu'à 100Hz.  
Sortie audio : 16 bits 48 kHz stéréo out, synthèse FM.  
Entrée micro : 8 bits.  
Jacks audio : Sortie ligne, entrée micro.



## Caractéristiques physiques

Boîtier rigide à double armature métal et plastique.  
Compatible avec le standard VESA FDMI 100x100 mm (kit de montage inclus).  
Alimentation électrique externe.  
Dimensions (H x L x P) : 4,5 x 19,5 x 13 cm.  
Masse : 660 g.

## Caractéristiques environnementales

Température :  
\* Opérations : 5°C à 40°C \* Stockage : -40°C à 60°C.  
Humidité relative (non condensante) :  
\* Opérations : 20% à 80% \* Stockage : 5% à 90%.  
Niveau de bruit : 0 dB.

## Caractéristiques électriques de l'alimentation

Tension d'entrée : 100 à 240 V alternatif, 50/60 Hz, 0,8 A.  
Tension de sortie : 5 V redressé, 4 A.  
Consommation : 7,2 W – 2,4 W en veille.

## Certifications



## Accessoires disponibles

Moniteur LCD 17".  
Clavier 105 touches ou 122 touches Multi-Hôte (triple sérigraphie).  
Lecteur de cartes à puce externe au format PS/PC.  
Adaptateur USB externe WiFi 802.11b/g, OmniLink.  
Adaptateur VESA 100mm/ 75mm.

## Garantie

3 ans retour atelier.

**Distribué par :**

# MARXER INFORMATIQUE

10, Rue d'Otterswiller 67700 Saverne – France  
Tél : +33 (0) 3 88 02 85 85 - Fax : +33 (0) 3 88 02 08 85

[www.nlynx.fr](http://www.nlynx.fr)  
[sales@nlynx.fr](mailto:sales@nlynx.fr)

