

OmniTerm/L180

Client Léger flexible et personnalisable



- **Interface utilisateur en français.**
- Nouveau CPU AMD LX800 pour plus de performances
- Idéal pour les environnements UNIX, Linux, serveurs Windows et IBM, serveurs Citrix (Metaframe UNIX et Windows, Citrix Presentation Server) et accès VDI.
- Le serveur X11 R6 embarqué facilite l'accès à vos application graphiques sous UNIX et Linux.
- L'émulateur intégré TermPro donne accès à vos applications AS/400, Mainframe et UNIX.
- Les clients ICA et RDP les plus récents pour accéder à vos application Windows.
- Navigateur FireFox avec machine Java *.
- Support WiFi 802.11 b/g.
- Administration, Configuration et prise de contrôle à distance avec le logiciel ORCA.

* En option

OmniTerm/L180 est la solution Client Léger idéale en environnement UNIX et XWindows. Sa flexibilité vous donne accès aux applications résidant sur les systèmes IBM AS/400 ou Mainframe ainsi que sur les serveurs Windows et VDI.

Universalité, Flexibilité et Productivité

Le serveur intégré X11R6 donne accès aux application graphiques résidant sur vos serveurs UNIX.

Les clients intégrés RDP et Citrix ICA permettent d'accéder aux applications fonctionnant sur les serveurs Windows, Citrix/Windows et Citrix/UNIX et serveurs VDI.

L'émulateur TermPro, autorise la connexion aux AS/400, gros systèmes IBM grâce à ses émulations de terminaux 5250 et 3270 et d'imprimantes système.

De même, TermPro propose des émulateurs ASCII pour la connexion aux mondes IBM® et UNIX.

Les accès peuvent s'effectuer simultanément sur différents systèmes hôte; IBM, Microsoft ou UNIX.

De plus, OmniTerm/L500 inclut des ports USB, série, parallèle et un connecteur PCI interne.

Accès Internet

Accès direct à Internet, OmniTerm/L500 intègre le navigateur Firefox, avec Plugins et machine virtuelle Java *.

Sécurité

Diverses options vous permettent de protéger la configuration d'OmniTerm/L500 de l'action des utilisateurs. Vous choisissez le type de protection le mieux adapté à vos besoins.

Immunité contre les virus grâce à son système de fichiers en lecture seule. Et son noyau Linux sécurisé.

Contrôle et administration

Le logiciel "OmniTerm Remote Control and Administration" (ORCA) permet, depuis un PC d'administration PC, d'énumérer, administrer, configurer, mettre à jour, mettre en fonction et remettre aux paramètres d'usine tous les clients légers OmniTerm® installés sur le réseau et ses sous réseaux.

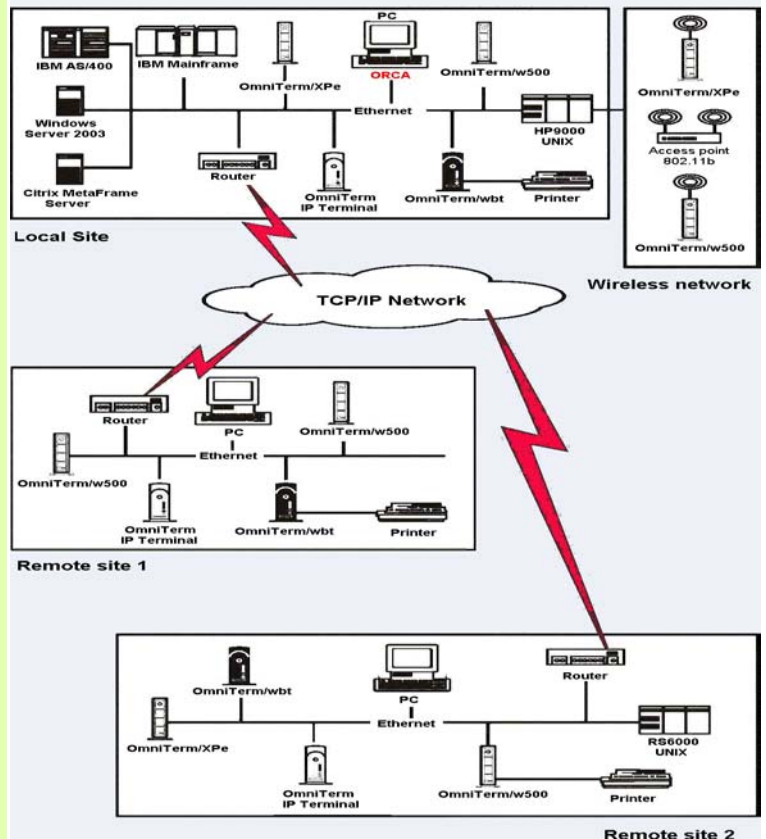
De plus ORCA maintient automatiquement une base de données des unités installées et autorise la prise de contrôle à distance des OmniTerm/L500.

Les "Plus"

Serveur LPD intégré transformant l'imprimante rattachée à OmniTerm/L180 en imprimante réseau.

Client LPR embarqué redirigeant les impressions d'OmniTerm/L180 vers vos imprimantes réseaux.

* En option



MARXER INFORMATIQUE

10, Rue d'Otterswiller 67700 Saverne - France

Tél : +33 (0) 3 88 02 85 85 - Fax : +33 (0) 3 88 02 08 85

www.nlynx.fr

Système d'exploitation

Noyau LINUX Mandrake sécurisé et recompilé.

Emulation de terminaux

Suite intégrée TermPro .

- * TN5250 (Ecrans: 3477FC, 3477FG, 3180-2, 3179-2, 3196-A1, 5292-2, 5291-1, 5251-11; imprimante 3812-1).
- * TN3270 (Ecrans: 3278-2E, 3E, 4E, 5E; imprimante 3487-1).
- * ASCII (IBM 3151-31, VT100, VT220, VT320, VT420, ANSI-BBS, SCO-ANSI, Wyse 50, Wyse 60).

Dans tous les types d'émulation le support des "zones actives" et une option plein écran sont disponibles, de même que la possibilité de reconfigurer le clavier et d'assigner des séquences spécifiques aux touches de fonction.

Terminal Windows / VDI

Compatible Microsoft Windows Server 2003, Windows 2000 TSE Server, Microsoft 2000 Advanced Server, Windows NT/TSE.

Compatible Citrix MetaFrame, MetaFrame XP, MetaFrame pour UNIX, Presentation Server, Citrix Application Delivery Infrastructure, Access Suite.

Protocole Citrix ICA Version 9.x

- * Connexion au serveur Citrix par réseau, connexion directe ou modem.
- * Login automatique.
- * Support des imprimantes connectées à OmniTerm/W180 avec détection, configuration et connexion automatique des imprimantes par le serveur.
- * Impression réseau.
- * Transport du son.
- * Support de la roue de navigation de la souris.
- * SpeedScreen3.
- * Redirection des ports.
- * Millier de couleurs (High Color)
- * Citrix Nfuse.
- * PNAgent.

Rdesktop compatible Microsoft RDP version 5.x.

- * Login automatique.
- * Support des imprimantes connectées à OmniTerm/L180.
- * Transport du son.
- * Redirection du port série.
- * High color.

Terminal UNIX

Client Citrix ICA Version 9.x

- * Citrix MetaFrame pour UNIX.

Protocole X11R6.

- * Terminal graphique XWindows.

Terminal Internet

Browser Firefox

- * Sauvegarde des favoris.
- * Impression d'écran.
- * Protocole HTTPS. Chiffrement 128 bits. Support SSL (Versions 1,2 et 3). Support TLS.
- * Support des cookies au choix de l'utilisateur.
- * Support de "Dynamic HTML" et du format CSS.
- * Machine virtuelle Java en option.
- * Support des formats JPEG, GIF et XMB.
- * Support des accès par proxy.

Les protocoles

- * XDMCP (X Display Manager Control Protocol).
- * NFS (Network File System).
- * VNC (Virtual Network Computing) Client et Serveur.
- * RDP, ICA.
- * TN3270e, TN5250e, TNVT.

Autres fonctions

Le serveur d'impression LPD.

- * AS/400, Mainframes, HP9000, hôtes UNIX, PC sous Windows NT, 2000, XP, Linux peuvent envoyer leurs impressions sur l'imprimante locale connectée à OmniTerm/L180 en s'appuyant sur le protocole LPR/LPD.

Le client d'impression LPR.

- * Envoyez vos impression sur une imprimante réseau ou une imprimante en activant le client LPR intégré à OmniTerm/L180.

Les pilotes de périphériques.

- * Pilote de lecteur de carte à puce externe Castles technologies..
- * Pilote pour adaptateur WiFi USB OmniLink.

Services de configuration à distance

Logiciel de configuration à distance et d'administration ORCA..

- * Sauvegarde des configurations.
- * Mise à jour des microcodes.
- * Modification des configurations.
- * Copie de configuration.
- * Gestion de groupes.
- * Recherche dans les sous réseaux.
- * Redémarrage ("reboot") à distance.
- * Remise aux valeurs d'usine.
- * Messagerie.
- * Mise en base de données automatique des Clients Légers découverts.
- * Mise sous/hors tension au travers du réseau ("Wake/Sleep on Lan").
- * Prise de contrôle à distance des OmniTerm/W180.
- * Automate de tâches programmable.
- * Gestionnaire de correctifs et de snippets.

Matériel

Processeur : AMD Geode LX800.
 Mémoire SDRAM DDR : 128 MB, maximum 1GB.
 Mémoire de stockage : 64 MB Disk On Module (DOM), 128 MB avec option Java.
 Port parallèle : un connecteur DB25 compatible Centronics.
 Ports série : deux connecteurs DB9 jusqu'à 115 200 bauds.
 Port clavier : un port PS2.
 Port souris : un port PS2.
 Ports USB 2 : quatre ports dont deux en façade (OmniTerm/W180).
 trois ports dont un en façade (OmniTerm/W180S).
 Port Ethernet : 10/100 Mbps.
 Carte à puce : un lecteur USB intégré (OmniTerm/W180S).

Multimédia

Résolutions maximales : 1280 x 1024 - 256 colors/Hi Color.
 Raîraîchissement vidéo : jusqu'à 87Hz.
 Sortie audio : 16 bits 48 kHz stéréo out, synthèse FM.
 Entrée micro : 8 bits.
 Jacks audio : Sortie ligne, entrée micro.

Caractéristiques physiques

Boîtier rigide à double armature métal et plastique.
 Compatible avec le standard VESA FDMI 100x100 mm.
 Alimentation électrique externe.
 Dimensions (H x L x P) : 4,5 x 19,5 x 13 cm.
 Masse : 660 g.



Caractéristiques environnementales

Température :
 * Opérations : 5°C à 40°C * Stockage : -40°C à 60°C.
 Humidité relative :
 * Opérations : 20% à 80% * Stockage : 5% à 90%.
 Niveau de bruit : 0 dB.

Caractéristiques électriques de l'alimentation

Tension d'entrée : 100 à 240 V alternatif, 50/60 Hz, 0,8 A.
 Tension de sortie : 5 V redressé, 4 A.

Certifications



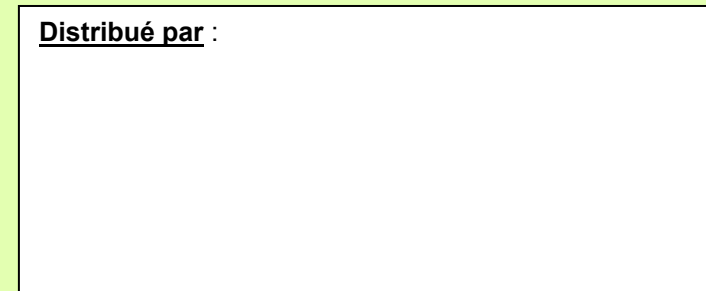
Accessoires disponibles

Moniteur LCD 17".
 Clavier 105 touches ou 122 touches Multi-Hôte (triple sérigraphie).
 Lecteur de cartes à puce externe au format PS/PC.
 Adaptateur USB externe 802.11b/g, OmniLink.

Garantie

3 ans retour atelier.

Distribué par :



MARXER INFORMATIQUE

10, Rue d'Otterswiller 67700 Saverne – France
 Tél : +33 (0) 3 88 02 85 85 -Fax : +33 (0) 3 88 02 08 85

www.nlynx.fr
contact@marxerinfo.com

